

Pisano

COLECCIÓN

SANTANDER

ANSEL
DE LA HOZ

1912

*“Pido sinceridad a los que me juzgan
como yo en mi pintura.”*

Eduardo Pisano

1912-1986



El pasado mes de mayo, en una remozada Casa de Cultura, abríamos las puertas a la **Colección Museística de Eduardo Pisano**, quien, tras tiempo de ausencia, regresaba a su ciudad natal y a su tierra, y volvía a hablarnos y a mostrarnos, su singular visión del mundo a través de una magnífica obra pictórica.

Gracias a la generosidad de Enric Licoys, Cantabria ha recuperado para el futuro, la creación artística de uno de los grandes pintores que ha dado esta región. Hombre de su tiempo, sufrió los terribles avatares de las Guerra Civil, el exilio y la Guerra Mundial, hasta que en la capital francesa trabó una entrañable amistad con Licoys, un

filántropo parisino que adquirió una vasta colección pictórica en los años 30 del siglo pasado. Se le consideraba uno de los grandes amigos del pintor cántabro que forma parte de la generación de artistas de la posguerra.

La obra de Pisano es heredera de la dureza de la España profunda que retratará descarnadamente Goya; del colorido y formas de las pinturas del Greco, y se deja ver la influencia del pintor francés Georges Rouault en la fuerza dramática de su trazo. Todos ellos son elementos que han dado una especial personalidad a su obra llena de energía y color, muy entroncada con el llamado expresionismo barroco.



Ahora, el **Espacio Fraile y Blanco en Santander**, nos ofrece la posibilidad de disfrutar de una serie de obras del pintor torrelaveguense que son difíciles de ver ya que se encuentran en su mayoría, en colecciones privadas. Es importante que la iniciativa privada se una a la administración pública en la labor de promoción y difusión de nuestros creadores, por ello es justo agradecer la implicación que siempre ha demostrado esta empresa a favor de la cultura.

Con esta nueva muestra, podremos volver a emocionarnos con el talento de Pisano, redescubrirlo en sus obras menos conocidas, y puede servirnos para establecer un puente que una esta actividad a la Colección Museística abierta en Torrelavega, y animar a aquellos que quieran adentrarse en su producción pictórica, a que conozcan las poliédricas facetas de este artista cántabro universal.

Francisco Fernández Mañanes
Consejero de Educación, Cultura y Deporte



Eduardo Pisano es un ejemplo de artista independiente, personal, fuera de las modas, y de movimientos existentes en aquel París de posguerra que le tocó vivir. Pintor expresionista, consigue sin esfuerzo transmitir sus emociones a través del color, la luz y la materia que dominan el dibujo y la composición. Siempre fiel a los recuerdos de su España natal veremos obras de su primera época donde se recrea con los bailes, flamencas, los toreros, las corridas de toros, los azules del mar Cantábrico con barcos de blancas velas o sus pescadoras, que contrastan con los rojos y amarillos de sus paisajes de Castilla.

Las flores, sus flores, son el adorno que emplea con frecuencia en sus majas y payasos, en sus bodegones, flores que le recuerdan a su infancia

y juventud ayudando a sus padres, horticultores, en el huerto de su Torrelavega natal. Por último en este repaso por la exposición, su colorista obra religiosa que desprende una gran espiritualidad y serenidad.

Fue en 2003 cuando comienza mi relación y admiración por la obra y vida de Eduardo Pisano de la mano de Jean Claude Tormos, coleccionista franco-español y descendiente de Cantabria.

Su Colección pudo verse en la Sala Mauro Muriedas de Torrelavega y también en mi Galería Carmen Carrión de Santander.

En 2012 fecha del centenario de su nacimiento pudimos contemplar a Pisano en toda su plenitud y con todos sus temas pictóricos, lo español, el desnudo femenino, el circo, las naturalezas muertas,

y lo religioso, en los 120 cuadros propiedad del coleccionista francés Eric Licoys. También en esta ocasión pudimos conocer otra técnica en Pisano, sus Monotipos, en tres espacios en los que se realizan las exposiciones, Sala Mauro Muriedas, CN foto, en Torrelavega y en Santander en el Parlamento de Cantabria con grandes formatos.

Ahora en 2019 y en el Espacio cultural Fraile&Blanco son los propios coleccionistas de Santander los que nos ceden generosamente sus obras para que puedan ser contempladas en homenaje a este gran artista y hasta no hace mucho tiempo desconocido por sus paisanos.

En esta exposición podremos ver una magnífica representación de sus obras, y temas. Para cerrar el círculo he incluido tres monotipos de la colección de Eric Licoys.

Y no deseo olvidar algo importante para mi como es el homenaje que a través de esta muestra le hacemos a mi querido y recordado Ángel de la Hoz. La fotografía que Ángel le hizo a su amigo Eduardo es la imagen de esta colección y que nos ha cedido para la ocasión Caja Cantabria.

Mi agradecimiento de nuevo más sincero a todo el equipo que me ha ayudado a llevar a cabo mi compromiso personal con la obra de un gran artista como Pisano que me sigue emocionando.

Carmen Carrión
Comisaria



Balandros. Óleo sobre lienzo. 50 x 61 cm.
Años 70



Paloma y pajarracos. Óleo sobre lienzo. 100 x 65 cm.
Año 1980. (Colección Caja Cantabria)

Pisano



El Clown, el torero y la maja. Óleo sobre tabla. 44 x 53 cm.
Año 1965



Maja desnuda. Óleo sobre lienzo. 54 x 73 cm.
Año 1973

Pisano



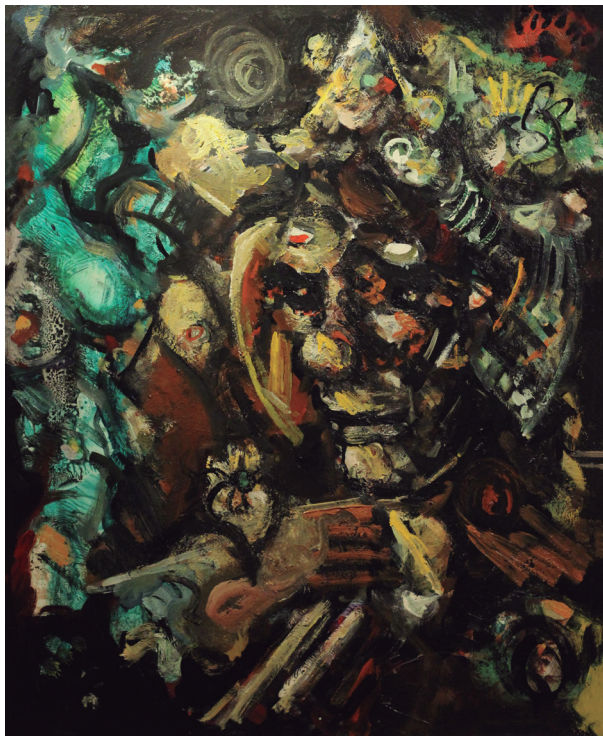
Fandango. Óleo sobre lienzo. 61 x 46 cm.
Año 1951



Pase de pecho. Óleo sobre lienzo. 54 x 45 cm.
Años 48/49



Payaso (cabeza). Óleo sobre cartón. 27 x 22 cm.
Año 1960



Payaso. Óleo sobre tabla. 61 x 50 cm.
Año 1977

Pisano



Plegaria. Óleo sobre lienzo. 54 x 45 cm.
Años 70



Descendimiento. Óleo sobre tabla. 60 x 45 cm.
Años 80

Pisano

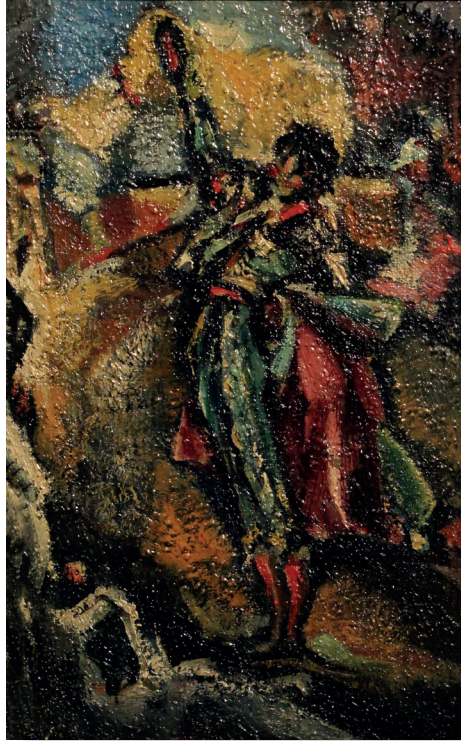


Pescadores. Óleo sobre lienzo. 65 x 81 cm.
Años 70



Paisaje con naturaleza muerta. Óleo sobre lienzo.
65 x 81 cm. Años 70

Pisano



El torero. Óleo sobre tabla. 35 x 22 cm.
Año 1950



*Bailarina de flamenco. Óleo sobre cartón.
31,5 x 21 cm. Años 50*

Pisano



El Caballo Blanco. Óleo sobre lienzo. 46 x 61 cm.
Años 70



Paisaje. Óleo sobre tabla. 30 x 20 cm.
Años 70

Pisano



Jarrón con Flores. Óleo sobre lienzo. 55 x 46 cm.
Años 70



Bodegón con pájaros. Óleo sobre lienzo. 40 x 61 cm.
Años 60

Pisano



Caballo blanco. Óleo sobre tabla. 9 x 13 cm.
Años 70



Naturaleza muerta. Óleo sobre lienzo. 55 x 46 cm.
Años 60

Pisano



Payaso con dos majas. Óleo sobre lienzo. 55 x 46 cm.
Años 70



Tres payasos. Oleo sobre papel (Monotipo). 44 x 55 cm.
Años 70

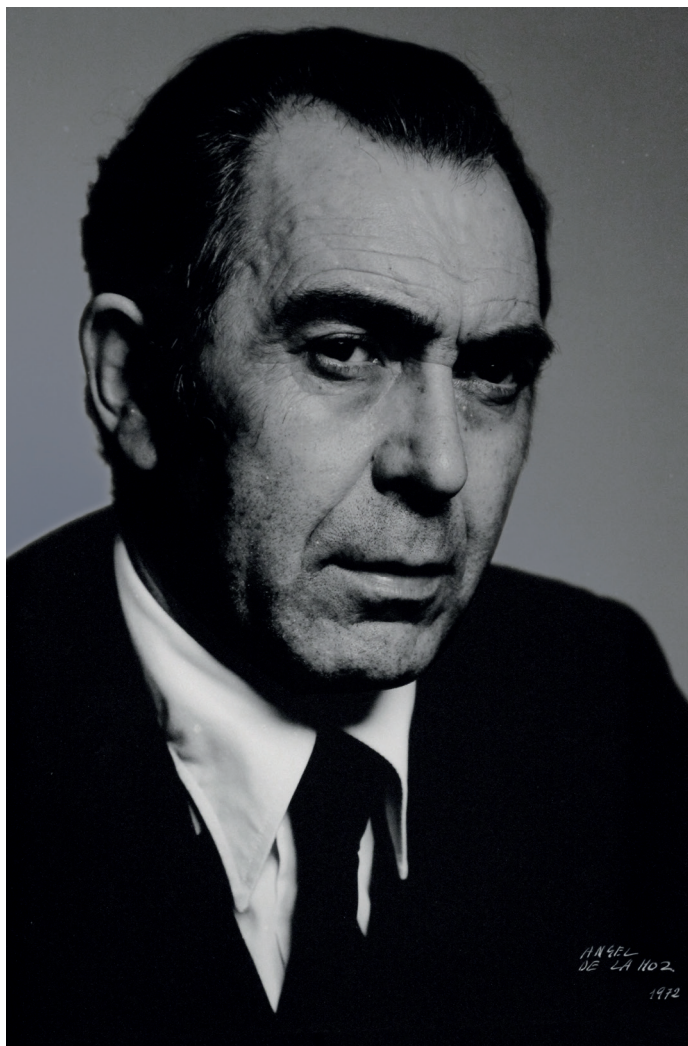


Campesina. Óleo sobre papel (Monotipo).
60 x 54 cm. Años 70



Jarrón con flores. Óleo sobre papel (Monotipo).
64 x 50 cm. Años 70

Pisano



*Fotografía Ángel de la Hoz. 76 x 60,5 cm. Colección
Caja Cantabria. Año 1972*

Agradecimiento a todos los coleccionistas que generosamente han cedido sus obras para poder celebrar esta exposicion.

Rosario Alvarez

Jose Manuel Cano Pelayo

Familia C. Casanueva

Santiago Casar

Ariel Cuesta Dominguez

Minuchi Diaz Acebal

Manuel Martinez Castaños

Luis Pacheco Peral

Enrique Peraita

Antonio Toca

Caja Cantabria

Eric Licoys

An abstract painting with a warm, golden-brown and red color palette. The composition is dominated by thick, expressive brushstrokes that create a sense of movement and depth. The background is a mix of light and dark tones, with prominent diagonal and curved strokes. The overall effect is one of dynamic energy and artistic spontaneity.

MAYO - JULIO
2019



ESPACIO
FRAILEYBLANCO

Organiza y produce



fundación para el desarrollo de
la cultura, la sostenibilidad y la innovación

Colabora



CONSEJERÍA DE EDUCACIÓN,
CULTURA Y DEPORTE